

NSERIES **N30**



ISIS
NSERIES **N30**

■主な仕様 Specification / 規格

機種	Model	機 型	N30	
能力	Capacity	能 力 (kN)	300	
ストローク長さ	Slide stroke	冲 程 长 度 (mm)	25	30
ストローク数	MAX. speed	最 大 冲 床 速 度 (spm)	1000	900
ダイハイト	Die height	装 模 高 度 (mm)	242	240
スライド調整量	Slide Adjustment	滑 块 调 整 量 (mm)	30	
スライド面積	Area of Slide (RL×FB)	滑 块 面 积 (mm)	650×380	
ボールド面積	Area of Bolster (RL×FB)	工 作 台 盘 面 积 (mm)	650×450	
ベッドオープニング	Opening in Bed (RL×FB)	底 座 孔 径 (mm)	540×80	
インバータ制御主電動機	Inverter controlled Main motor	变 频 控 制 主 马 达 (kw)	7.5	
総 重 量	Press weight	冲 床 重 量 (kg)	5500	
塗 装 色	Paint Color	油 漆 顔 色	本 体/Body/主机 A25-75B スライド/Slide/滑块 A22-50B	

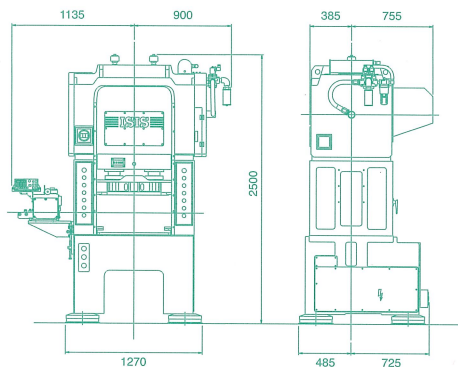
■主装備一覧表 Standard equipments list / 主装備一覧表

装 備	Equipment / 配备	機 種	Model / 机型	N30
インバータ制御式主電動機	Inverter-controlled main motor	变 频 控 制 主 马 达		
エアフリクションクラッチ&ブレーキ	Air-friction clutch & brake	空 气 摩 擦 离 合 器 和 制 动 器		
デジタルダイハイト計(1/100mm)	Digital die height meter (1/100mm)	数 字 式 模 高 显 示 器 (1/100mm)		
コンセント(100V・200V)	Power outlets (100V & 200V)	电 源 插 座 (100V 和 200V)		
過電流検出装置	Over current detector	过 电 流 检 出 装 置		
エアガン(1set)	Air gun (1set)	气 枪 (一 套)		
デジタルクランク角度計	Digital crank angle indicator	数 字 式 角 度 指 示 器		
強制循環給油装置	Automatic lubrication system	强 制 循 环 润 滑 系 统		
ダイナミックバランサ	Dynamic balancer	动 态 平 衡 装 置		
オイルミキシングスプレー	Oil mixing spray	油 雾 喷 射 装 置		
ポンプ式加工油装置	Punching oil supplier (Electric pump)	泵 式 冲 压 油 供 应 装 置		
滴下式加工油装置(2リットル)	Drip type punching oil supplier with 2-liter tank	滴 下 式 冲 压 油 供 应 装 置		
オイルヒート&クール装置	Lubrication heat & cool equipment	油 热、冷 却 专 用 系 统		
エアージェクタ	Air ejector	吹 料 装 置		
材料末端スイッチ	Material end detecting switch	材 料 末 料 检 测 开 关		
左フライホイール	Flywheel, left	飞 轮 在 左 侧		
トータルカウンタ(6桁)	Production counter (6-digit)	生 产 计 数 器 (6位)		
プリセットカウンタ(6桁)	Preset counter (6-digit)	预 设 计 数 器 (6位)		
デジタル回転計	Digital Speed meter	数 字 式 速 度 计		
回転計	Speed meter	速 度 计		
デジタル電流計	Digital Ammeter	数 字 式 电 流 计		
電流計	Ammeter	电 流 计		
シーケンサ回路	Programmable controller sequencer	可 编 程 控 制 回 路		
アワーメータ	Hour meter	计 时 器		
文字表示システム	Character display	文 字 显 示		
アングルシーケンサ	Angle sequencer	角 度 控 制 器		
デジタルカム(予備8)	Digital cam (8 spares)	数 字 式 凸 轮 (预 留 8 组)		
押ボタン式スライドアジャスト装置	Pushbutton-type slide adjuster	按 钮 式 滑 块 调 整 装 置		
オートダイハイトシステム	Auto die height system	自 动 模 高 系 统		
パスラインオートアジャストシステム	Feeding-line auto-adjusting system	送 料 线 自 动 调 整 系 统		
ペンダントボックス	Pendant control switch station	悬 置 式 控 制 装 置		
油圧ロック式スライドアジャスト	Hydraulic lock type slide adjusting screw	油 压 锁 定 式 滑 块 调 整		
オートクランプ	Hydraulic die clamper	液 压 模 具 夹 紧 装 置		
ダイリフタ	Hydraulic die lifter	液 压 举 模 装 置		
ブリコータ	Die arm	模 具 臂		
アルミ合金ラムプレート	Aluminum alloy ram plate	铝 合 金 垫 板		
ラムプレート	Ram plate	垫 板		
サブボルスタ	Sub-bolster	辅 助 台 盘		
停止コネクタ(急停止2・停止2・DC12V)	Safety connectors (2 for emergency stop and 2 for normal stop, 12VDC)	安 全 停 止 连 接 器		
廃油タンク(2リットル)	Waste oil tank (2liter)	废 油 收 集 箱		
防振器	Vibration absorber	防 振 器		
安全扉(前・後)	Safety door (front, rear)	安 全 门 (前 面、后 面)		
光線式安全装置	Photo-electric safety device	光 电 安 全 装 置		
防音装置	Noise insulator	隔 音 罩		
漏電ブレーカ(NFB)	Electric leak breaker(NFB)	漏 电 断 路 器		
金型照明器具	Die area lighting	模 具 区 照 明 灯		
インデックス旋回出力軸	Shaft for rotating index	分 度 旋 转 输 出 轴		
送り逆転装置	Feed reversing device	送 料 反 向 装 置		
サイクルカウンタ	Cycle counter	循 环 计 数 器		
セーフティストップ	Safety stop device	安 全 停 止 装 置		
下死点検出器	Die height detector	下 死 点 检 知 装 置		

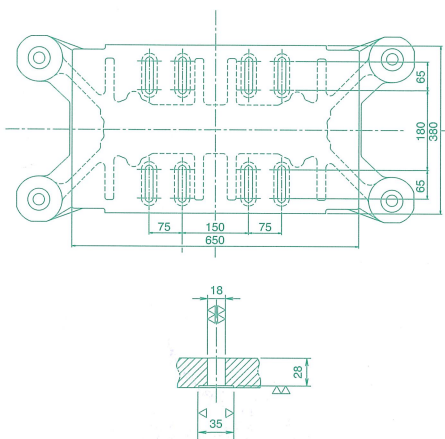
標準装備 Standard accessories / 标准配备

オプション Optional / 选择性附件

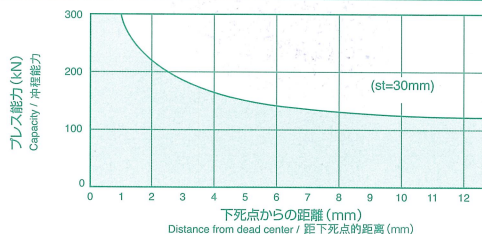
■外形寸法図 Dimensional drawing / 外形尺寸图



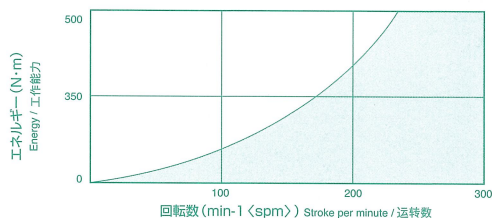
■スライド下面図 Area of slide / 滑块图



■トルク能力線図 Torque capacity graph / 扭矩能力图



■回転数能力線図 Energy graph / 运转数能力图



本仕様および装備は改良のため予告なく変更する場合がありますのでご了承ください。

The specifications may be subject to partial or total change without previous notice for improvement.

规格如有部分或全部变更, 恕不另行通知。

本社・工場 名古屋市西区新木町1番地 〒452-0836 TEL 052(503)5125 (代) FAX 052(503)5126
URL <http://www.isisinc.jp/> E-mail: isis@isisinc.jp

営業本部 名古屋市西区新木町1番地 〒452-0836 TEL 052(504)5201 (代) FAX 052(504)5210
E-mail: nagoya@isisinc.jp

横浜連絡事務所 横浜市神奈川区西寺尾2-38-11-206 〒221-0000 TEL 045(642)6705 FAX 045(642)6706
E-mail: atou@isisinc.jp

昆山メンテナンス取扱店 昆山愛西施机械有限公司
江蘇昆山市玉山鎮紫竹路青城之恋26号302室 〒215300 TEL +86-512-57820419 FAX +86-512-57820499
E-mail: bai@isisinc.jp