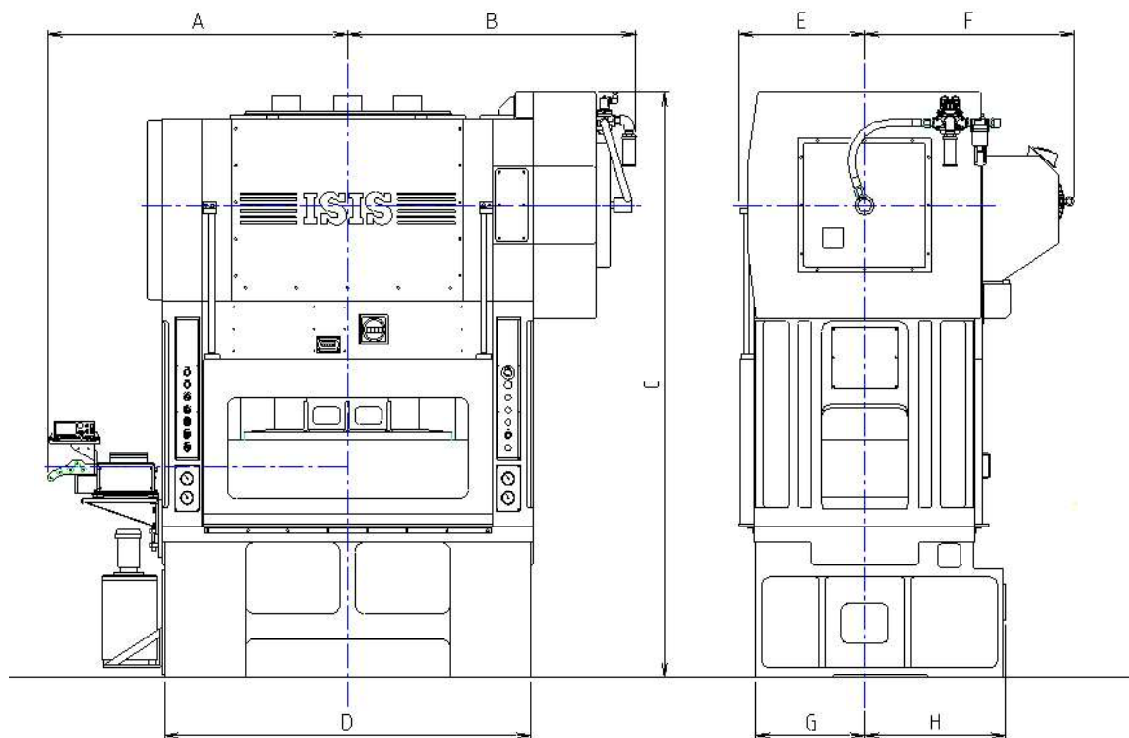


# 外形寸法図



単位: mm

| 機種名 | 110S-H,110S-L |
|-----|---------------|
| A   | 1580          |
| B   | 1520          |
| C   | 3050          |
| D   | 1930          |
| E   | 660           |
| F   | 1100          |
| G   | 570           |
| H   | 740           |

## 主な仕様

| 機種名       |                   | 110S-H     | 110S-L |
|-----------|-------------------|------------|--------|
| 加圧能力      | kN                | 1100       |        |
| ストローク長さ   | mm                | 50         | 100    |
| 毎分ストローク数  | min <sup>-1</sup> | 100~250    | 50~150 |
| ダイハイト     | mm                | 300(400)   |        |
| スライド調整量   | mm                | 50         |        |
| スライド面積    | mm                | 1300×570   |        |
| ボルスタ面積    | mm                | 1300×700   |        |
| メインモータ    | kW                | 22         |        |
| ベッドオープニング | mm                | 1100×80    |        |
| サイドオープニング | mm                | 450        |        |
| 総重量       | ton               | 18         |        |
| 本体塗装色     | -                 | 日塗工A25-75B |        |
| スライド塗装色   | -                 | 日塗工A22-50B |        |

### 事業所/OFFICE

本社・工場  
HEAD OFFICE / FACTORY

〒452-0836 名古屋市西区新木町1番地  
1 ARAKI-Cho NISHI-Ku NAGOYA. JAPAN 452-0836

E-mail:isis@isisinc.jp TEL 052(503)5125(代)  
FAX 052(503)5126

営業本部  
SALES OFFICE

〒452-0836 名古屋市西区新木町1番地  
1 ARAKI-Cho NISHI-Ku NAGOYA. JAPAN 452-0836

E-mail:nagoya@isisinc.jp TEL 052(504)5201(代)  
FAX 052(504)5210

横浜連絡事務所  
YOKOHAMA OFFICE

〒221-0001 横浜市神奈川区西寺尾2-38-11-206  
2-38-11-206, NISHITERAO KANAGAWA-Ku YOKOHAMA. JAPAN 221-0001

E-mail:atou@isisinc.jp TEL 045(642)6705  
FAX 045(642)6706

昆山メンテナンス取扱店  
KUNSHAN MAINTENANCE DEALER

〒215300 江蘇昆山市玉山鎮紫竹路青城之恋26号302室  
302 Room,No26 Qing cheng zhi lian,Zi zhu Road,Yu shan Town,Kunshan City,Jiangsu 215300,P.R.China

E-mail:bai@isisinc.jp TEL +86-512-57820419  
FAX +86-512-57820499

関連子会社/ALIED AN AFFILIATED DEALER  
株式会社 アイビーエス  
IPS Inc.

〒452-0836 名古屋市西区新木町1番地  
1 ARAKI-Cho NISHI-Ku NAGOYA. JAPAN 452-0836

E-mail:ips@isisinc.jp TEL 052(325)6080  
FAX 052(503)5175

●URL <http://www.isisinc.jp/>