

110S

110t ストレートサイドプレス

ワイドなボルスターエリア
1,300mmをラインアップ

主軸に転がり軸受を採用
総合隙間JIS特級精度

ストローク長さ100mmに
対応

サイドオープニング450mm
確保

全高3mの省スペース化を実現



ISIS

●大型金型に対応したワイドなボルスター

ボルスターエリア1300mm×700mmとストローク長さ最大100mmの仕様を可能とし、大型の金型での使用も対応いたしました。また、プレス全高を3mに抑えて省スペース化も同時に実現しています。

●JIS特級の高精度プレス

高精度のWクランクストレートサイドプレス構造を採用し、加えて主要部品は3次元測定機・真円度測定器による全品検査とし、1台ごとに徹底した品質管理を行っています。

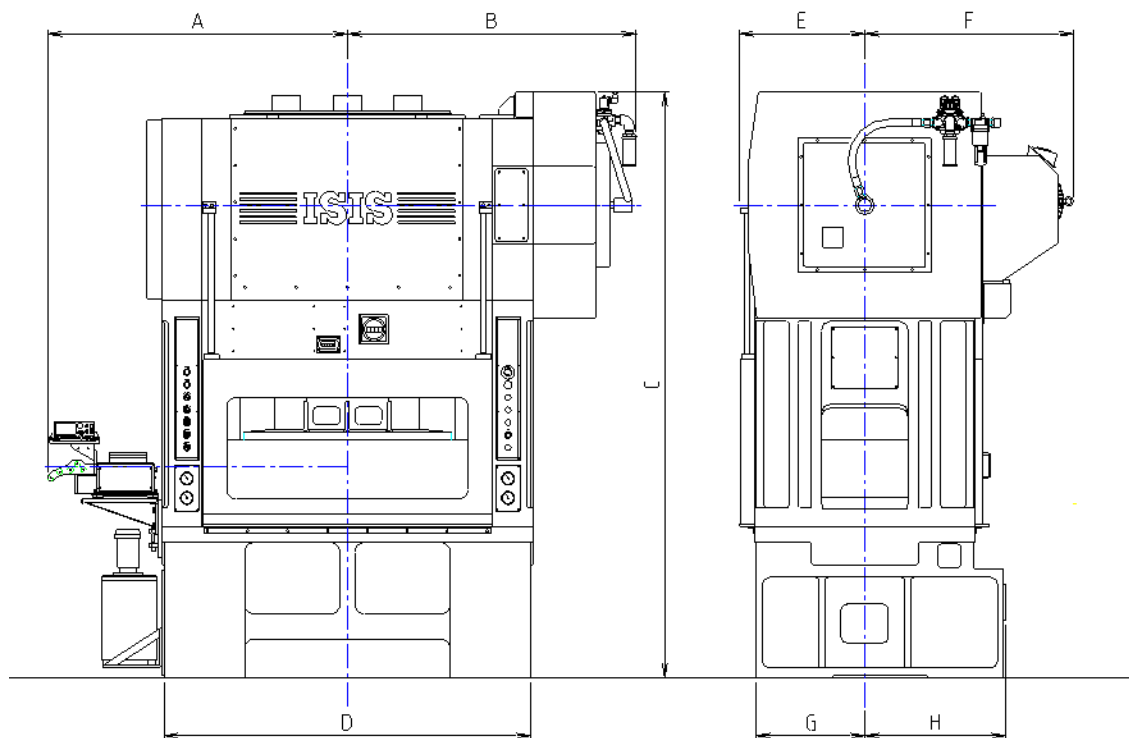
また、高剛性を保ちつつサイドオープニング450mmを確保しました。金型のサイドオープニングからの出し入れも可能です。

●優れた保守性

スライドの脱着も現地作業のみで可能になりました。

また、プランジャシールや油圧ロックパッキンなどの交換も短時間作業で完了します。

外形寸法図



単位: mm

機種名	110S-H,110S-L
A	1580
B	1520
C	3050
D	1930
E	660
F	1100
G	570
H	740

主な仕様

機種名		110S-H	110S-L
加圧能力	kN	1100	
ストローク長さ	mm	50	100
毎分ストローク数	min ⁻¹	100~250	50~150
ダイハイト	mm	300(400)	
スライド調整量	mm	50	
スライド面積	mm	1300×570	
ボルスタ面積	mm	1300×700	
メインモータ	kW	22	
ベッドオープニング	mm	1100×80	
サイドオープニング	mm	450	
総重量	ton	18	
本体塗装色	-	日塗工A25-75B	
スライド塗装色	-	日塗工A22-50B	

事業所/OFFICE

本社・工場
HEAD OFFICE / FACTORY

〒452-0836 名古屋市西区新木町1番地
1 ARAKI-Cho NISHI-Ku NAGOYA. JAPAN 452-0836

E-mail:isis@isisinc.jp TEL 052(503)5125(代)
FAX 052(503)5126

営業本部
SALES OFFICE

〒452-0836 名古屋市西区新木町1番地
1 ARAKI-Cho NISHI-Ku NAGOYA. JAPAN 452-0836

E-mail:nagoya@isisinc.jp TEL 052(504)5201(代)
FAX 052(504)5210

横浜連絡事務所
YOKOHAMA OFFICE

〒221-0001 横浜市神奈川区西寺尾2-38-11-206
2-38-11-206, NISHITERAO KANAGAWA-Ku YOKOHAMA. JAPAN 221-0001

E-mail:atou@isisinc.jp TEL 045(642)6705
FAX 045(642)6706

昆山メンテナンス取扱店
KUNSHAN MAINTENANCE DEALER

〒215300 江蘇昆山市玉山鎮紫竹路青城之恋26号302室
302 Room,No26 Qing cheng zhi lian,Zi zhu Road,Yu shan Town,Kunshan City,Jiangsu 215300,P.R.China

E-mail:bai@isisinc.jp TEL +86-512-57820419
FAX +86-512-57820499

関連子会社/ALLED AN AFFILIATED DEALER
株式会社 アイビーエス
IPS Inc.

〒452-0836 名古屋市西区新木町1番地
1 ARAKI-Cho NISHI-Ku NAGOYA. JAPAN 452-0836

E-mail:ips@isisinc.jp TEL 052(325)6080
FAX 052(503)5175

●URL <http://www.isisinc.jp/>