

ISIS

S SERIES 100S



ストレートサイド型精密高速プレス

STRAIGHT SIDE HIGH-SPEED
PRECISION PRESS

双柱精密高速冲床

■主な仕様 Specification / 主要規格

機種	種	Model	機	型	100S
型式	式	Type	型	式	82100
能力	力	Capacity	能	力 (kN)	1000
ストローク長さ	Slide stroke	冲程长度 (mm)	30	40	
ストローク数	MAX.speed	冲程长度 / 分 (spm)	320	250	
ダイハイト	Die Height	装模高度 (mm)	335	330	
スライド調整量	Slide Adjustment	滑块调整量 (mm)	50		
スライド面積	Area of Slide(RL×FB)	滑块面积 (mm)	900×570		
ボルスタ面積	Area of bolster(RL×FB×TH)	垫板面积 (mm)	900×650×160		
ベッドオープニング	Opening in Bed(RL×FB)	床面开度 (mm)	650×80		
サイドオープニング	Upright Opening(FB)	侧面开度 (mm)	310		
インバータ制御式主電動機	Inverter controlled Main motor	变频器控制式主电动机 (kw)	15		
総重量	Press Weight	总重量 (kg)	15,000		
塗装色	Paint Color	喷漆色	本体/Body/装备 A25-75B スライド/Slide/机型 A22-50B		

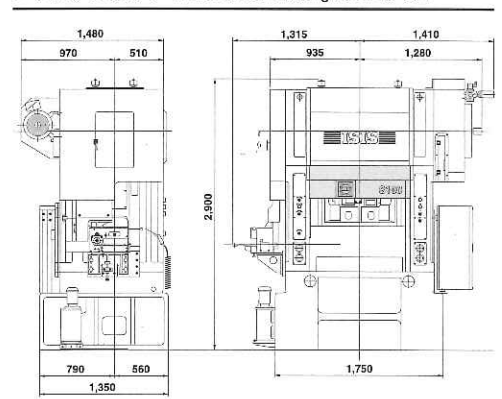
■主装備一覧表 Standard equipments list / 主装備一覧表

装 備	Equipment / 装备	機 種	Model / 机型	100S
エアフリクションクラッチ&ブレーキ	Air-friction clutch & brake	空气摩擦离合器&制动器		
デジタルダイハイト計(1/100mm)	Digital die height meter (1/100mm)	数字装模高度指示器 (1/100mm)		
コンセント(100V・200V各1)	Power outlets (100V & 200V,one each)	插座 (100V、200V各1)		
過電流検出装置	Over current detector	过电流检测装置		
廻し棒安全リミットスイッチ	Handle for manually rotating the flywheel with electric interlock	旋转棒安全极限开关		
エアガン(1set)	Air gun (1set)	喷气嘴 (1组)		
ジャミング離脱装置	Jamming remover	卡塞解脱装置		
デジタルクランク角度計	Digital crank angle indicator	数码曲柄转角指示器		
デジタル回転計	Digital speed meter	数码转速表		
別置式強制循環給油装置	Forced lubricating oil circukating unit, sepatate type	分离式强制循环加油装置		
強制循環給油装置	Automatic lubrication system	强制循环加油装置		
フライホイールブレーキ	FlyWheel brake	飞轮制动器		
ダイナミックバランス	Dynamic balancer	动态平衡器		
クランクバランス	Crank balancer	曲柄平衡器		
オイルミキシングスプレー	Oil mixing spray	机油混合喷雾器		
ポンプ式加工油装置	Punching oil supplier (Electric pump)	泵式加工机油装置		
滴下式加工油装置(2リットル)	Drip type punching oil supplier with 2-liter tank	滴下式加工机油装置(2立升)		
オイルヒート&クール装置	Lubrication heat & cool equipment	机油升温&降温装置		
熱変位制御機構	Thermal control device	热位移控制机构		
エアージェクタ	Air ejector	空气喷射器		
材料末端スイッチ	Material end detecting switch	材料末端开关		
左フライホイール	Flywheel, left	左飞轮		
電子式トータルカウンタ(6桁)	Electronic production counter (6-digit)	电子式总计数器(6位数)		
電子式プリセットカウンタ(6桁)	Electronic preset counter (6-digit)	电子式预置计数器(6位数)		
回転計	Speed meter	转速表		
デジタル電流計	Digital ammeter	数码电流表		
電流計	Ammeter	电流表		
シーケンサ回路	Programmable controller sequencer	可编程控制器回路		
アワーメータ	Hour meter	计时器		
アングルシーケンサ	Angle sequencer	角式可编程控制器回路		
デジタルカム(予備8)	Digital cam (8 spares)	数码模动盘(备用8)		
押ボタン式スライドアジャスト装置	Pushbutton-type slide adjuster	按钮式滑动调节装置		
オートダイハイトシステム	Auto die height system	自动装模高度系统		
バスラインオートアジャストシステム	Feeding-line auto-adjusting system	轨道自动调节系统		
ペンダントスイッチ	Pendant control switch station	悬置开关		
油圧ロック式スライドアジャスト	Hydraulic lock type slide adjusting screw	油压固定式滑动调节		
オートクランプ	Hydraulic die clamber	自动接线板		
ダイリフタ	Hydraulic die lifter	起模装置		
プリローラ	Pre-roller	预加载装置		
アルミ合金ラムプレート	Aluminum alloy ram plate	铝合金冲压板压		
ラムプレート	Ram plate	冲压平板		
サブボルスタ	Sub-bolster	付承梁板		
停止コネクタ(急停止2・停止2・DC12V)	Safety connectors (2 for emergency stop and 2 for normal stop, 12VDC)	停止连接器(急停止2・停止2, DC12V)		
廃油タンク(2リットル)	Waste oil tank (2liter)	废油箱 (2立升)		
防振装置(レグ内蔵型)	Vibration absorber (with integrated legs)	防震装置(腿柱内蔵型)		
防振ゴム	Cushion rubber pad	防震橡胶		
安全扉(前・後)	Safety door (front, rear)	安全门(前、后)		
光線式安全装置	Photo-electric safety device	光线式安全装置		
防音装置	Noise insulator	隔音装置		
漏電ブレーカ(NFB)	Electric leak breaker(NFB)	漏电保安器(NFB)		
金型照明器具	Die area lighting	模区照明器具		
スクラップカッター	Scrap cutter	废料切割机		
間欠切断装置	Intermittent cutting device	间歇切断装置		
インデックス旋回出力軸	Shaft for rotating index	分度旋转输出轴		
送り逆転装置	Feed reversing device	送进反转装置		
文字表示システム	Character display	文字显示系统		
サイクルカウンタ	Cycle counter	周期计数器		
セーフティストップ	Safety stop device	安全停止器		
下死点検出器	Die height detector	下死点传感器		
オートダイチェンジャー	Auto die changer	自动冲模交换装置		

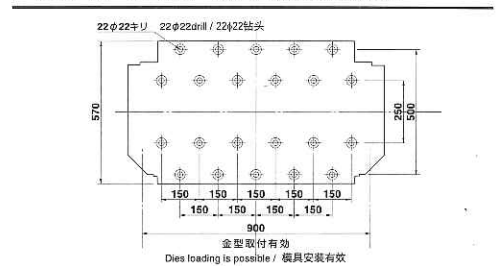
■標準装備 Standard accessories / 标准装备

■オプション Optional / 选择件

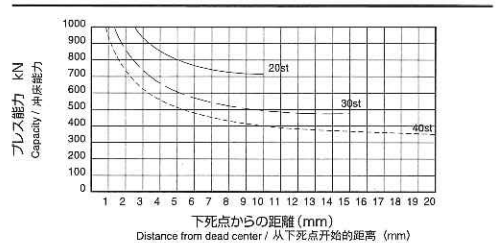
■外形寸法図 Dimensional drawing / 外型尺寸图



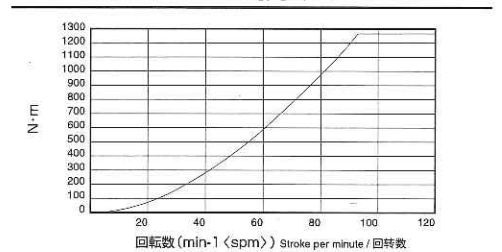
■スライド下面図 Area of slide / 滑块底视图



■トルク能力線図 Torque capacity graph / 力矩能力线图



■回転数能力線図 Energy graph / 转速能力线图



ISIS Inc.
株式会社 アイシス

本社・工場 HEAD OFFICE

名古屋市西区新木町1番地 〒452-0836
1 ARAKI-Cho NISHI-Ku NAGOYA, JAPAN 452-0836
TEL 052 (503) 5125 (代) FAX 052 (503) 5126
URL http://www.isisinc.jp/ E-mail:isis@isisinc.jp

名古屋(営業) NAGOYA OFFICE

名古屋市西区新木町1番地 〒452-0836
1 ARAKI-Cho NISHI-Ku NAGOYA, JAPAN 452-0836
TEL 052 (504) 5201 (代) FAX 052 (504) 5210
E-mail:nagoya@isisinc.jp

東京営業所 TOKYO OFFICE

東京都板橋区徳丸2-23-2-102 〒175-0083
2-23-2-102, Tokumaru ITABASHI-Ku TOKYO, JAPAN 175-0083
TEL 03 (3937) 7055 FAX 03 (3937) 7110
E-mail:tokyo@isisinc.jp

大阪営業所 OSAKA OFFICE

大阪府吹田市豊津町13番44号 〒564-0051
ユカミ江坂ビル5階503号
YUKAMI-ESAKA BLDG.5F 13-44 TOYOTU-Cho
SUITA-City OSAKA, JAPAN 564-0051
TEL 06 (6384) 7122 (代) FAX 06 (6384) 7132
E-mail:osaka@isisinc.jp

●本仕様および装備は改良のため予告なく変更する場合がありますのでご了承ください。

The specifications may be subject to partial or total change without previous notice for improvement.

本设备规格可不经预先通知而改变部份或全部。