

ISIS

ツインドライブ
超高速・超精密プレス

VIVO

[バイボ]

Twin Drive High Speed Precise Press

双电动机驱动超高速・超精密冲床

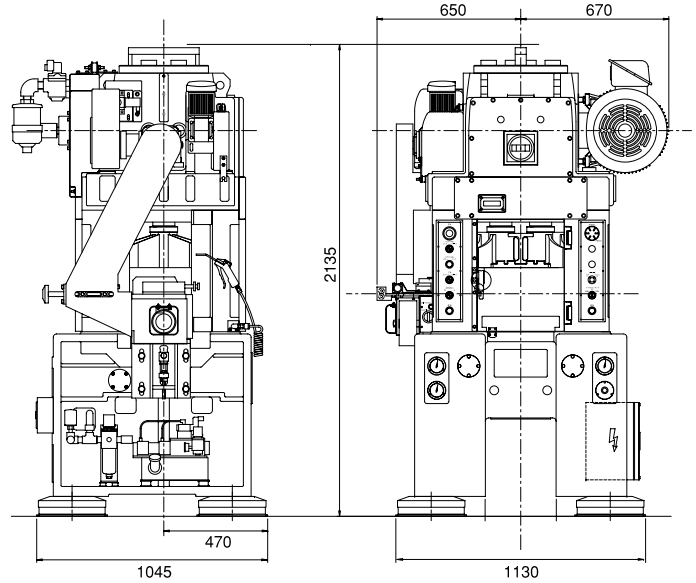


ツインパワーのVIVO

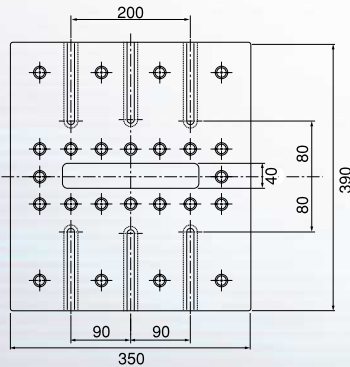
- エキセン2軸を並行に配列したダブルクランク高速プレス。
対向し回転するエキセン軸及び、軸廻り部品はどのタイミングでもバランスは取れていて、スライド(=上型)の慣性力によるスラスト方向の力は派生しません。
- スライドとコンロットの連結ピンは、前後方向に配置されており、スライドが前後に揺動する自由度はほとんどありません。

VIVO 20

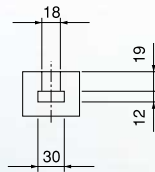
■外形寸法図 Dimensional drawing / 外形尺寸图



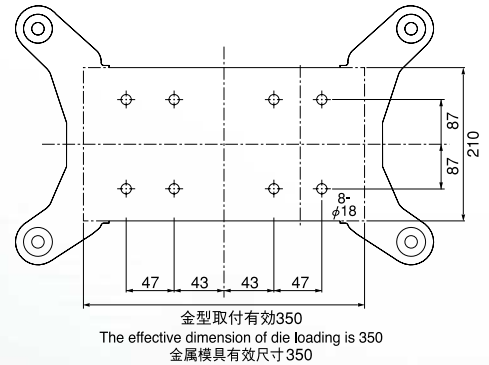
■ボルスタ Bolster / 工作台



T溝寸法詳細 (S=1:2)
T-slot Dimension
T型槽尺寸



■スライド下面図 Area of slide / 滑块图



■主な仕様 Specification / 规格

機種	Model	機 型	20-2000	20-1650	20-1200
能力	Capacity	能 力 (kN)		200	
ストローク長さ	Slide stroke	冲 程 长 度 (mm)	10	15	15
ストローク数	MAX. speed	最 大 冲 床 速 度 (spm)	2000	1650	1200
ダイハイト	Die height	装 具 高 度 (mm)	210	207	207
スライド調整量	Slide Adjustment	滑 块 调 整 量 (mm)		5	
スライド面積	Area of Slide (RL×FB)	滑 块 面 积 (mm)		350×210	
ボルスタ面積	Area of Bolster (RL×FB×TH)	工 作 台 盘 面 积 (mm)		350×390×80	
ベッドオープニング	Opening in Bed (RL×FB)	底 座 孔 径 (mm)		230×50	
サイドオープニング	Upright Opening (FB)	右 側 出 料 口 宽 (mm)		220	
インバータ制御式主電動機	Inverter controlled Main motor	变 频 控 制 主 马 达 (kW)	22	18.5	11
上型重量	Upper Die Weight	上 模 重 量 (kg)		20~40	
専用送り装置	Exclusively Designed Feeding Device	专 用 送 料 装 置		VG20H	VG25 (T)
総重量	Press weight	冲 床 重 量 (kg)		5500	
塗装色	Paint Color	油 漆 颜 色		本 体/Body/ 主机 スライド/Slide/ 滑块	日 塗 工 / 日 塗 工 A25-75B 日 塗 工 / 日 塗 工 A22-50B

Twin Power VIVO

- Double crank press with two eccentric shafts arranged in parallel rows. The rotating rods and its assembly keep a superior balance at any timing. Consequently, thrust vector is eliminated from the inertial force of the slide (top).
- The pins, filled in front-back direction between the slide and the connecting rod, leave very little room for vibration of the slide longitudinally.

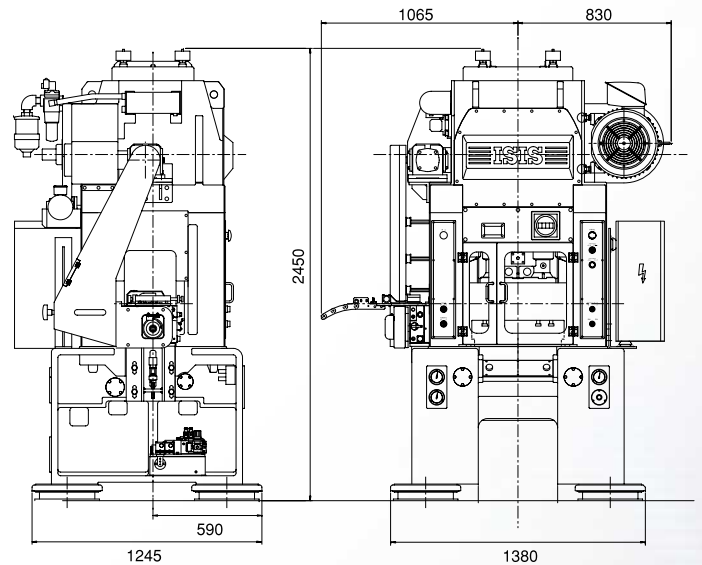
双动力的 VIVO

- 双偏心轮平行配置的双曲轴式冲床。对置旋转的偏心轮轴以及轴周围的零件，无论在什么状态下都能保持平衡，不产生由滑块 (= 上模) 惯性而导致的滑动方向的分力。
- 滑块与连杆的固定销为前后方向排列，使滑块基本上没有前后摇动的自由度。

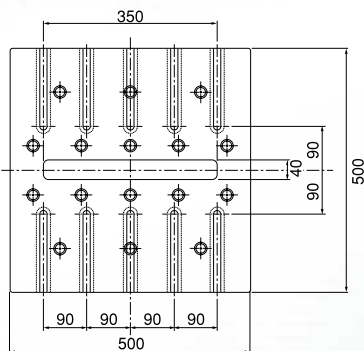
VIVO 30



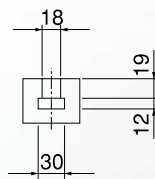
外形寸法図 Dimensional drawing / 外形尺寸图



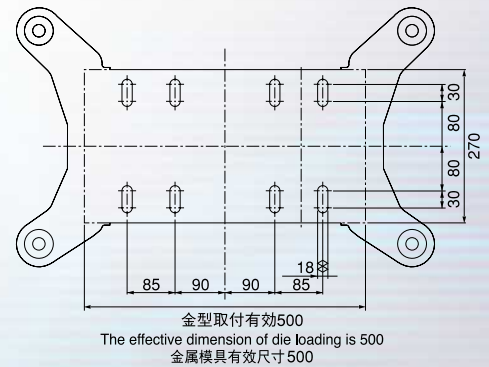
ボルスタ Bolster / 工作台



T溝寸法詳細 (S=1:2)
T-slot Dimension
T型槽尺寸



スライド下面図 Area of slide / 滑块图



主な仕様 Specification / 规格

機種	Model	机型	30-2000	30-1650	30-1200
能力	Capacity	能力 (kN)		300	
ストローク長さ	Slide stroke	冲程长度 (mm)	10	15	15
ストローク数	MAX. speed	最大冲床速度 (spm)	2000	1650	1200
ダイハイト	Die height	装具高度 (mm)	225	223	223
スライド調整量	Slide Adjustment	滑块调整量 (mm)		8	
スライド面積	Area of Slide (RL×FB)	滑块面积 (mm)		500×260	
ボルスタ面積	Area of Bolster (RL×FB×TH)	工作台盘面积 (mm)		500×500×120	
ベッドオープニング	Opening in Bed (RL×FB)	底座孔径 (mm)		400×60	
サイドオープニング	Upright Opening (FB)	右侧出口口宽 (mm)		240	
インバータ制御式主電動機	Inverter controlled Main motor	变频控制主马达 (kW)	30	22	15
上型重量	Upper Die Weight	上模重量 (kg)		30~50	
専用送り装置	Exclusively Designed Feeding	专用送料装置		VG20H	VG 25 (T)
総重量	Press weight	冲床重量 (kg)		6000	
塗装色	Paint Color	油漆颜色		本体/Body/主机 スライド/Slide/滑块	日塗工/日涂工 A25-75B 日塗工/日涂工 A22-50B

■主装備一覧表 Standard equipments list / 主装備一覧表

装 備	Equipment / 配备	機 種 Model / 机型	20- 2000	20- 1650	20- 1200	30- 2000	30- 1650	30- 1000
主要装備 Major equipments 主要配备	インバータ制御式主電動機	Inverter-controlled main motor	变频控制主马达					
	エアフリクションクラッチ&ブレーキ	Air-friction clutch & brake	空气摩擦离合器和制动器					
	デジタルダイハイト計(1/100mm)	Digital die height meter (1/100mm)	数字式模高显示器(1/100mm)					
	コンセント(100V・200V)	Power outlets (100V & 200V)	电源插座(100V和200V)					
	過電流検出装置	Over current detector	过电流检测装置					
	エアガン(1set)	Air gun (1set)	气 枪 (一套)					
	デジタルクランク角度計	Digital crank angle indicator	数字式角度指示器					
	強制循環給油装置	Automatic lubrication system	强制循环润滑系统					
	ダイナミックバランス	Dynamic balancer	动态平衡装置					
	オイルミキシングスプレー	Oil mixing spray	油雾喷射装置					
	ポンプ式加工油装置	Punching oil supplier (Electric pump)	泵式冲压油供应装置					
	滴下式加工油装置(2リットル)	Drip type punching oil supplier with 2-liter tank	滴下式冲压油供应装置					
	オイルヒート&クール装置(専用)	Specially Designed Oil Cool & Heat System	油热、冷却专用系统					
	熱変位制御機構	Thermal control device	热变位移控制机构					
エアーエジェクタ	Air ejector	吹料装置						
材料末端スイッチ	Material end detecting switch	材料末端检测开关						
操作盤 Operation panel 操作板面	電子式トータルカウンタ(6桁)	Electronic production counter (6-digit)	电子式生产计数器(6位)					
	電子式プリセットカウンタ(6桁)	Electronic preset counter (6-digit)	电子式预设计数器(6位)					
	デジタル回転計	Digital Speed meter	数字式速度计					
	回 転 計	Speed meter	速 度 计					
	デジタル電流計	Digital Ammeter	数字式电流计					
	電 流 計	Ammeter	电 流 计					
	シーケンサ回路	Programmable controller sequencer	可编程控制回路					
	アワーメータ	Hour meter	计 时 器					
操作性向上 Facilitated operation 操作性提高	文字表示システム	Character display	文 字 显 示					
	アングルシーケンサ	Angle sequencer	角 度 控 制 器					
段取向上 Facilitated setup 设置提高	デジタルカム(予備8)	Digital cam (8 spares)	数字式凸轮(预留8组)					
	押ボタン式スライドアジャスト装置(電動モーター式)	Pushbutton-type slide adjuster (Motor drive type)	按钮式滑块调整装置					
	油圧ロック式スライドアジャスト	Hydraulic lock type slide adjusting screw	油压锁定式滑块调整					
	オートクランパ	Hydraulic die clamber	液压模具夹紧装置					
	ダイリフタ	Hydraulic die lifter	液压举模装置					
	ブリロータ	Die arm	导 模 臂					
環境向上 Improvement on working environment 环境提高	アルミ合金ラムプレート	Aluminum alloy ram plate	铝 合 金 垫 板					
	ラムプレート	Ram plate	垫 板					
	サブボルスター	Sub-bolster	辅 助 台 盘					
	停止コネクタ(急停止2・停止2・DC12V)	Safety connectors (2 for emergency stop and 2 for normal stop, 12VDC)	安全停止连接器					
	廃油タンク(2リットル)	Waste oil tank (2liter)	废油收集箱					
	防 振 装 置	Vibration absorber	防 震 装 置					
	安全扉(前・後)	Safety door (front, rear)	安全门(前面、后面)					
	光線式安全装置	Photo-electric safety device	光电安全装置					
付帯装備 Accessories 附件	防 音 装 置	Noise insulator	隔 音 罩					
	漏電ブレーカ(NFB)	Electric leak breaker(NFB)	漏 电 断 路 器					
	金型照明器具	Die area lighting	模 具 区 照 明 灯					
	サイクルカウンタ	Cycle counter	循 环 计 数 器					
セーフティストップ	Safety stop device	安 全 停 止 装 置						
下死点検出器	Die height detector	下 死 点 检 知 装 置						

■ 標準装備 Standard accessories / 标准配备 ■ オプション Optional / 选择性附件



本仕様および装備は改良のため予告なく変更する場合がありますのでご了承ください。

The specifications may be subject to partial or total change without previous notice for improvement.
规格如有部分或全部变更, 恕不另行通知。

<http://www.isisinc.jp>

本 社 ・ 工 場 名古屋市西区新木町1番地 〒452-0836
HEAD OFFICE TEL 052 (503) 5125 (代) FAX 052 (503) 5126
1 ARAKI-Cho NISHI-Ku NAGOYA, JAPAN 452-0836
URL <http://www.isisinc.jp/> E-mail: isis@isisinc.jp

名古屋(営業) 名古屋市西区新木町1番地 〒452-0836
NAGOYA OFFICE TEL 052 (504) 5201 (代) FAX 052 (504) 5210
1 ARAKI-Cho NISHI-Ku NAGOYA, JAPAN 452-0836
E-mail: nagoya@isisinc.jp

東京営業所 東京都板橋区徳丸2-23-2-102 〒175-0083
TOKYO OFFICE TEL 03 (3937) 7055 FAX 03 (3937) 7110
2-23-2-102, Tokumaru ITABASHI-Ku TOKYO, JAPAN 175-0083
E-mail: tokyo@isisinc.jp

大阪営業所 大阪府吹田市豊津町13番4号 ユカミ江坂ビル5階503号 〒564-0051
OSAKA OFFICE TEL 06 (6384) 7122 (代) FAX 06 (6384) 7132
YUKAMI-ESAKA BLDG.5F 13-44 TOYOTU-Cho SUITA-City OSAKA, JAPAN 564-0051
E-mail: osaka@isisinc.jp

上海連絡事務所 上海市徐匯区漕宝路80号 光大会展中心D座1603 邮编200235
SHANGHAI OFFICE TEL+86-21-6432-6545・6546 FAX +86-21-6432-6547
Rm.1603 D, Everbright Convention & Exhibition Center No.80 Caobao Road, Shanghai, 200235 P.R. China
E-mail: shanghai@isisinc.jp