

NSERIES **N30**



ISIS
NSERIES **N30**

■主な仕様 Specification / 規格

機種	種	Model	機	型	N30
能力	Capacity		力	力 (kN)	300
ストローク長さ	Slide stroke		行程	长度 (mm)	25
ストローク数	MAX. speed		最大	冲床速度 (spm)	1000
ダイハイト	Die height		装	模 高 度 (mm)	240
スライド調整量	Slide Adjustment		滑	块 调 整 量 (mm)	30
スライド面積	Area of Slide (RL×FB)		滑	块 面 积 (mm)	650×340
ボルスタ面積	Area of Bolster (RL×FB×TH)		工	作 台 盘 面 积 (mm)	650×450×93
ベッドオープニング	Opening in Bed (RL×FB)		底	座 孔 径 (mm)	480×80
インバータ制御式主電動機	Inverter controlled Main motor		变	频 控 制 主 马 达 (kw)	7.5
総重量	Press weight		冲	床 重 量 (kg)	5500
塗装色	Paint Color		油	漆 颜 色	本 体/Body/主机 A25-75B スライド/Slide/滑块 A22-50B

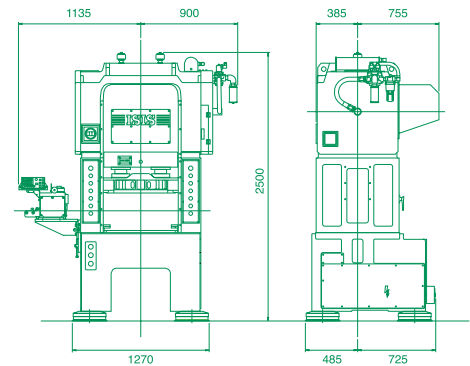
■主装備一覧表 Standard equipments list / 主装備一覧表

装 備	Equipment / 配備	機 種	N30	
主要機材 Major equipments	インバータ制御式主電動機	Inverter-controlled main motor	变频控制主马达	
	エアフリクションクラッチ&ブレーキ	Air-friction clutch & brake	空气摩擦离合器和制动器	
	デジタルダイハイト計 (1/100mm)	Digital die height meter (1/100mm)	数字式模高显示器 (1/100mm)	
	コンセント (100V・200V)	Power outlets (100V & 200V)	电源插座 (100V和200V)	
	過電流検出装置	Over current detector	过电流检出装置	
	エアガン (1set)	Air gun (1set)	气 枪 (一套)	
	デジタルクランク角度計	Digital crank angle indicator	数字式角度指示器	
	強制循環給油装置	Automatic lubrication system	强制循环润滑系统	
	ダイナミックバランサ	Dynamic balancer	动态平衡装置	
	オイルミキシングスプレー	Oil mixing spray	油雾喷射装置	
	ポンプ式加工油装置	Punching oil supplier (Electric pump)	泵式冲压油供应装置	
	滴下式加工油装置 (2リットル)	Drip type punching oil supplier with 2-liter tank	滴下式冲压油供应装置	
	オイルヒート&クール装置	Lubrication heat & cool equipment	油热、冷却专用系统	
	エアージェクタ	Air ejector	吹料装置	
	材料末端スイッチ	Material end detecting switch	材料末料检测开关	
操作盤 Operation panel	左フライホイール	Flywheel, left	飞轮在左侧	
	電子式トータルカウンタ (6桁)	Electronic production counter (6-digit)	电子式生产计数器 (6位)	
	電子式プリセットカウンタ (6桁)	Electronic preset counter (6-digit)	电子式预设计数器 (6位)	
	デジタル回転計	Digital Speed meter	数字式速度计	
	回転計	Speed meter	速度计	
	デジタル電流計	Digital Ammeter	数字式电流计	
	電流計	Ammeter	电流计	
	シーケンサ回路	Programmable controller sequencer	可编程控制回路	
	アワーメータ	Hour meter	计时器	
	文字表示システム	Character display	文字显示	
操作指向上 Facilitated operation	アングルシーケンサ	Angle sequencer	角度控制器	
	デジタルカム (予備8)	Digital cam (8 spares)	数字式凸轮 (预留8组)	
	押ボタン式スライドアジャスト装置	Pushbutton-type slide adjuster	按钮式滑块调整装置	
	オートダイハイトシステム	Auto die height system	自动模高系统	
	パスラインオートアジャストシステム	Feeding-line auto-adjusting system	送料线自动调整系统	
	ペンダントボックス	Pendant control switch station	悬挂式控制装置	
	段変更向上 Facilitated setup	油圧ロック式スライドアジャスト	Hydraulic lock type slide adjusting screw	油压锁定型滑块调整
		オートクランプ	Hydraulic die clamper	液压模具夹紧装置
ダイリフタ		Hydraulic die lifter	液压举模装置	
ブリロータ		Die arm	导模臂	
アルミ合金ラムプレート		Aluminum alloy ram plate	铝合金垫板	
ラムプレート		Ram plate	垫板	
サブボルスタ		Sub-bolster	辅助台盘	
環境向上 Improvement on working environment	停止コネクタ (急停止2・停止2・DC12V)	Safety connectors (2 for emergency stop and 2 for normal stop, 12VDC)	安全停止连接器	
	廃油タンク (2リットル)	Waste oil tank (2liter)	废油收集箱	
	防振器	Vibration absorber	防振器	
	安全扉 (前・後)	Safety door (front, rear)	安全门 (前面、后面)	
	光線式安全装置	Photo-electric safety device	光电安全装置	
	防音装置	Noise insulator	隔音罩	
	漏電ブレーカ (NFB)	Electric leak breaker (NFB)	漏电断路器	
	金型照明器具	Die area lighting	模具区照明灯	
	付帯設備 Accessories	インデックス旋回出力軸	Shaft for rotating index	分度旋转输出轴
		送り逆転装置	Feed reversing device	送料反向装置
サイクルカウンタ		Cycle counter	循环计数器	
セーフティストップ		Safety stop device	安全停止装置	
下死点検出器		Die height detector	下死点检测装置	

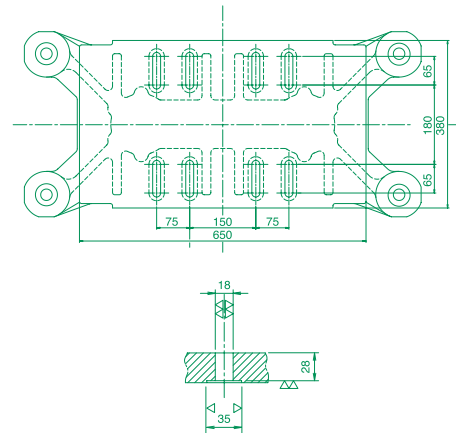
■標準装備 Standard accessories / 标准配备

■オプション Optional / 选择性附件

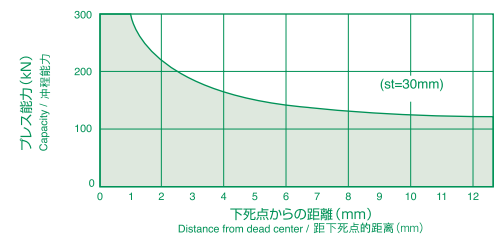
■外形寸法図 Dimensional drawing / 外形尺寸图



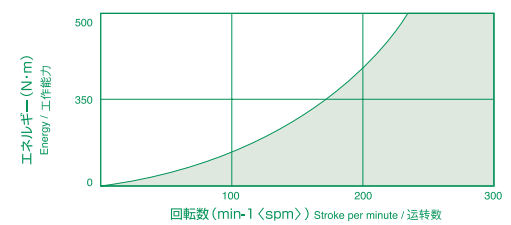
■スライド下面図 Area of slide / 滑块图



■トルク能力線図 Torque capacity graph / 扭矩能力图



■回転数能力線図 Energy graph / 运转数能力图



本仕様および装備は改良のため予告なく変更する場合がありますのでご了承ください。
The specifications may be subject to partial or total change without previous notice for improvement.
规格如有部分或全部变更, 恕不另行通知。

本社・工場 名古屋市西区新木町1番地 〒452-0836
HEAD OFFICE 1 ARAKI-Cho NISHI-Ku NAGOYA, JAPAN 452-0836
名古屋(営業) 名古屋市西区新木町1番地 〒452-0836
NAGOYA OFFICE 1 ARAKI-Cho NISHI-Ku NAGOYA, JAPAN 452-0836
東京営業所 東京都板橋区徳丸2-23-2-102 〒175-0083
TOKYO OFFICE 2-23-2-102, Tokumaru ITABASHI-Ku TOKYO, JAPAN 175-0083
大阪営業所 大阪府吹田市豊津町13番44号 ユカミ江坂ビル605号 〒564-0051
OSAKA OFFICE YUKAMI-ESAKA BLDG.605 13-44 TOYOTU-Cho SUITA-City OSAKA, JAPAN 564-0051
上海連絡事務所 上海市徐匯区天钥橋路325号嘉匯國際廣場1922室 邮编200030
SHANGHAI OFFICE Room1922, Jia Hui Plaza, Tian Yao Qiao Road, Shanghai, P.R.China 200030

TEL 052 (503) 5125 (代) FAX 052 (503) 5126
URL <http://www.isisinc.jp/> E-mail: isis@isisinc.jp
TEL 052 (504) 5201 (代) FAX 052 (504) 5210
E-mail: nagoya@isisinc.jp
TEL 03 (3937) 7055 FAX 03 (3937) 7110
E-mail: tokyo@isisinc.jp
TEL 06 (6384) 7122 (代) FAX 06 (6384) 7132
E-mail: osaka@isisinc.jp
TEL +086-21-6432-6545 FAX +086-21-6432-6547
E-mail: shanghai@isisinc.jp